



Průmyslové vysavače

NEVADA V633M NEVADA V640M



06.02

Návod k obsluze



Symbol přeškrtnutého kontejneru znamená, že na území Evropské unie musí být produkt po ukončení jeho životnosti uložen do odděleného sběru. Toto nařízení se netýká pouze vašeho přístroje, ale i každého příslušenství, označeného tímto symbolem. Neodhazujte tyto produkty do netříděného komunálního odpadu.

Bezpečnost

Stanovený účel použití

Toto zařízení slouží k vysávání suchých, vlhkých a mokrých nečistot. Každé použití stroje mimo uvedený postup je nedovolené. Výrobce neručí za škody, vyplývající z nedovoleného použití stroje, riziko nese sám uživatel. Ke vhodnému používání patří také dodržování předepsaných provozních, údržbových a opravárenských návodů a nařízení.

Nařízení o provozu, obsluze a opravě

Zařízení smí být používáno, obsluhováno a opravováno jen osobami proškolenými, obeznačenými s návodem k obsluze a seznámenými s příslušnými všeobecně uznávanými předpisy bezpečnosti a ochrany zdraví při práci. Svévolné změny prováděné na stroji vyjímají výrobce i prodejce z odpovědnosti za následně vzniklé škody.

Zdroje nebezpečí



Je zakázáno vysávat hořlavé, výbušné, zdraví škodlivé či jinak nebezpečné přípravky nebo látky, neboť by mohlo dojít k ohrožení zdraví nejen obsluhy, ale i dalších osob.

Přípustný personál pro údržbu

Toto zařízení smí být opravováno a udržováno v provozu jen osobami, které mají potřebné odborné znalosti, schopnosti a vlastní zákonem předepsané oprávnění.

Záruka výrobku

Provozovatel byl výslovně poučen, že zařízení smí být používáno výhradně ke stanovenému a v tomto návodu popsánému účelu. Nedodržováním pokynů v návodu k obsluze zaniká nárok provozovatele na záruční plnění ze strany výrobce i prodejce zařízení.

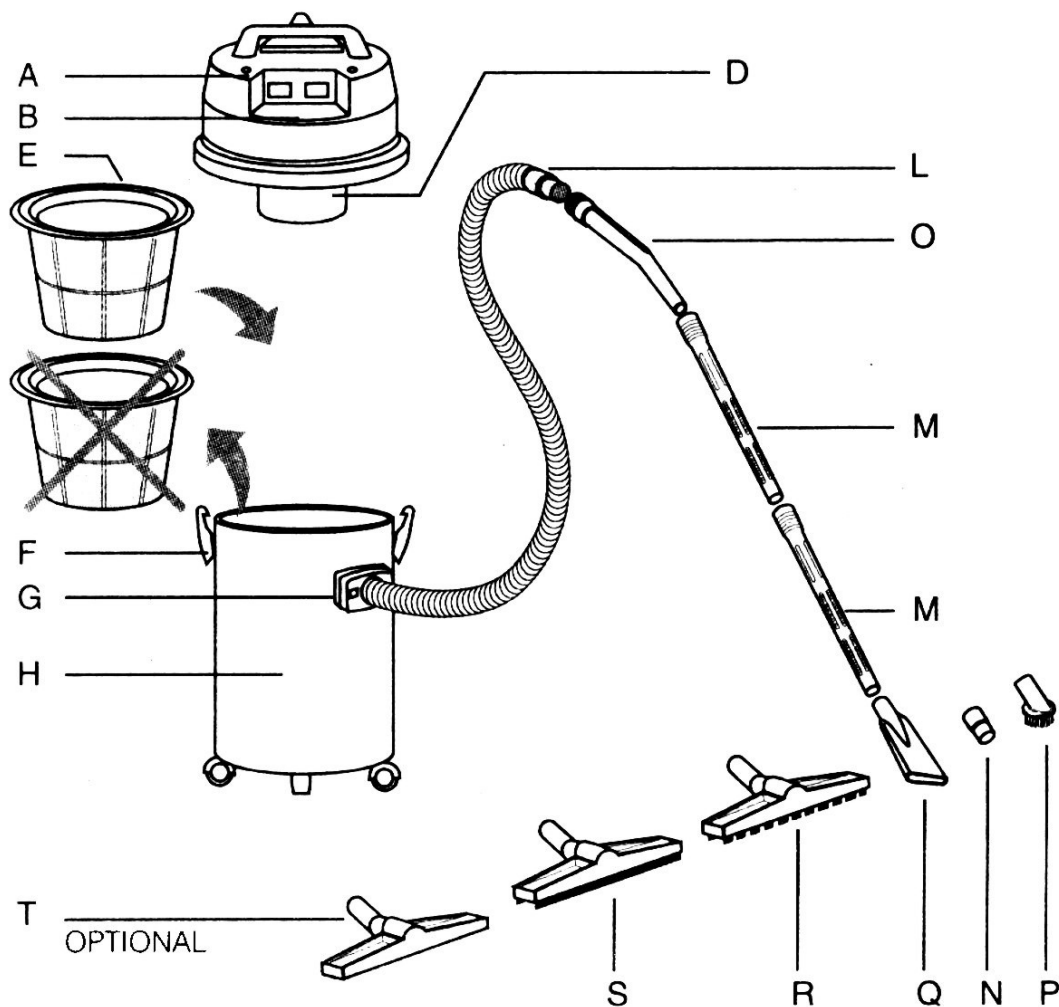
Počínání si v nouzi

Vypnout síťový vypínač a síťovou zástrčku vytáhnout ze zásuvky.

Popis vysavače

Vysavače jsou určeny k účinnému vysávání prachu i tekutin (tzn. neagresivních, nehořlavých vodních roztoků a znečištěné vody). Vysoký výkon, robustní konstrukce, nerezové provedení a jednoduchá obsluha ve spojení s bohatým příslušenstvím umožňují rychlý a důkladný úklid bytů, úřadů, skladů, dílen atd.

Před použitím vysavače se seznamte s tímto návodem k obsluze a dodržujte uvedené pokyny.



A Hlava s motorem

B Hlavní vypínač

D Plovák (zamezuje vniknutí tekutin do motorové části během vysávání)

E Polyesterový filtr (pouze pro suché sání, při vysávání tekutin musí být vyjmut)

F Úchyty pro zajištění motorové části k nádobě na nečistoty

G Sací hrdlo

H Nádobka na nečistoty

L Sací hadice

M Trubice

N Redukce z PVC

O Plastové koleno

P Kruhový kartáč

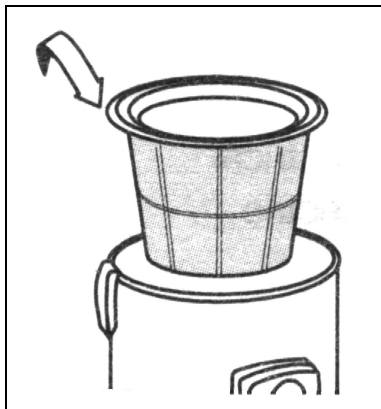
Q Rovná úzká hubice

R Hubice na tvrdé povrchy (sucho)

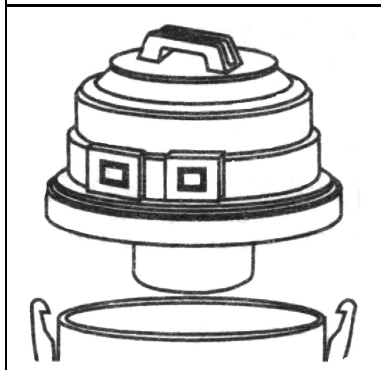
S Hubice na tvrdé povrchy (mokro)

T Hubice na koberce

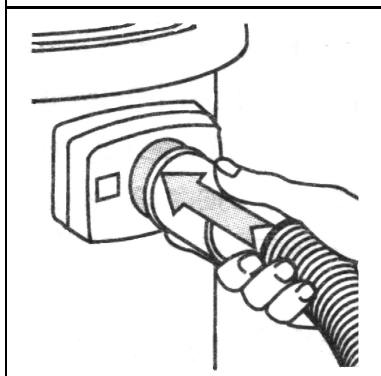
Použití na sucho



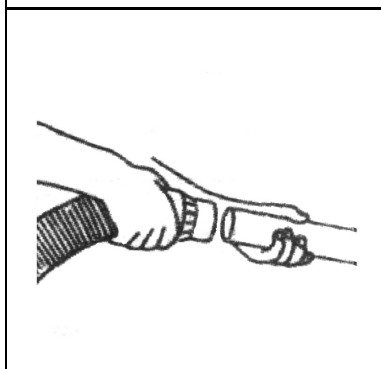
Do nádoby na nečistoty vložte látkový filtr.



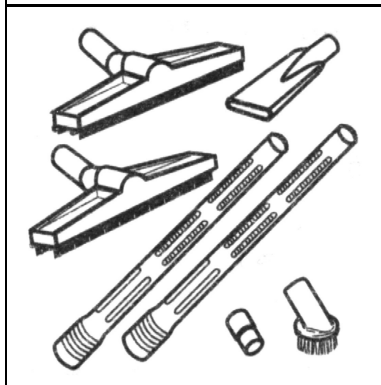
Hlavu vysavače s motorem položte na nádobu a zajistěte pomocí postranních úchytů.



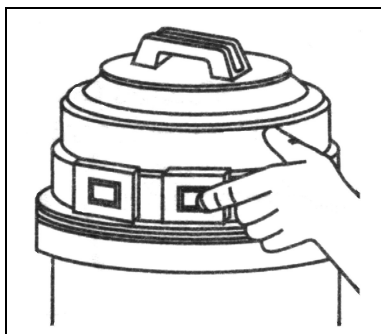
Sací hadici vsuňte do otvoru sacího hrdla.



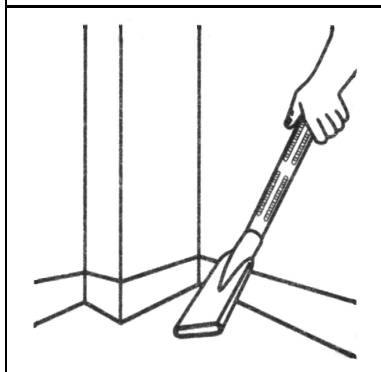
Spojte plastové koleno, sací trubici a nasuňte na druhý konec sací hadice.



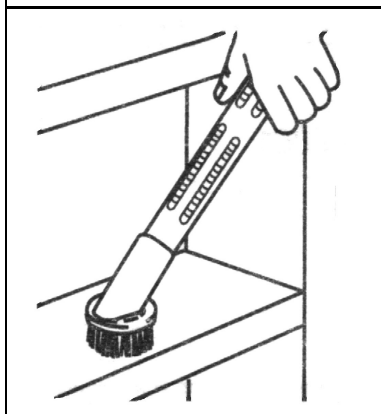
Vyberte vhodné příslušenství.



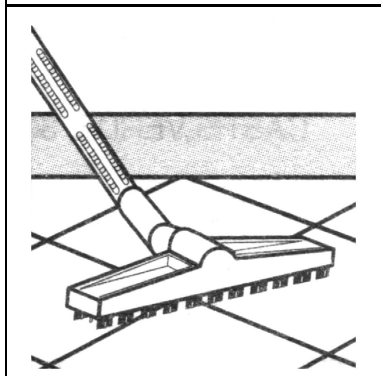
Síťovou zástrčku vsuňte do zásuvky a stisknutím vypínače aktivujte požadovaný počet sacích turbín.



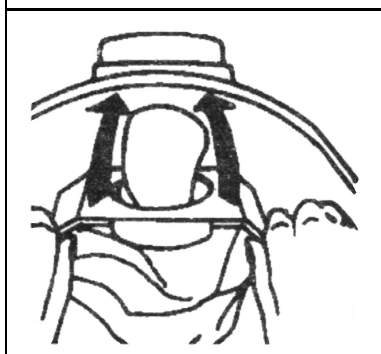
Příklad použití rovné úzké hubice.



Příklad použití kruhového kartáče.

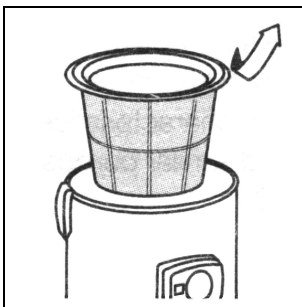


Příklad použití hubice s kartáčem na tvrdé povrchy.

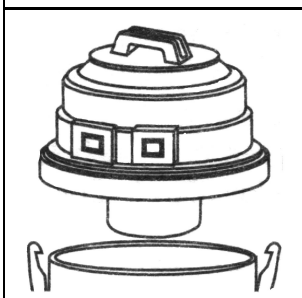


V případě potřeby lze požit papírový sáček, který vložíte do nádoby na nečistoty a nasuňte na vnitřní sací hrdlo.

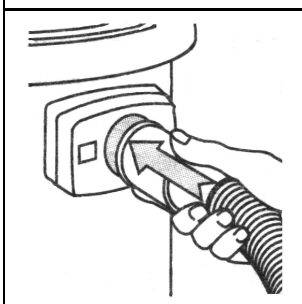
Použití na mokro



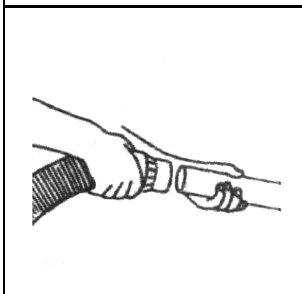
Polyesterový filtr vyjměte v nádobě na nečistoty.
Při vysávání tekutin nesmí být ve vysavači žádný filtr!



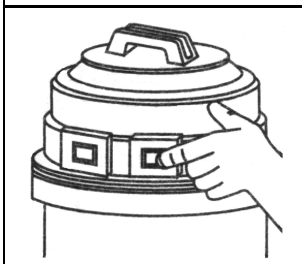
Hlavu vysavače s motorem položte na nádobu a zajistěte pomocí postranních úchytů.



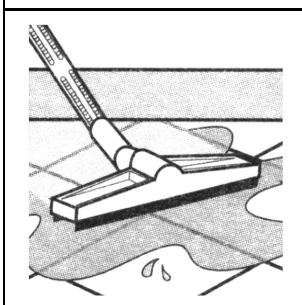
Sací hadici vsuňte do otvoru sacího hrdla.



Spojte plastové koleno, sací trubici a nasuňte na druhý konec sací hadice.



Síťovou zástrčku vsuňte do zásuvky a stisknutím vypínače aktivujte požadovaný počet sacích turbín.



Příklad použití sací hubice s gumou na tvrdé povrchy k vysávání tekutin.

Údržba

Čistotu přídavného polyesterového filtru pravidelně kontrolujte i během pracovní činnosti. V případě znečištění okartáčujte nebo odsajte vysavačem pomocí sací hadice. V případě znečištění nádoby na nečistoty, lze nádobu vymýt nebo otřít. Před opětovným spuštěním vysavače musí být nádoba zcela suchá.

Všeobecná doporučení

Vyměňte včas opotřebované díly! Používejte výhradně originální náhradní díly a příslušenství! Odborní poradci firmy SOTECO Vám budou rádi nápomocni při všech otázkách údržby.

Technické parametry

Typ	V640M	V633M
Motor (W)	3300 by-pass	3500 by-pass
napájení (V)	220 / 240	220 / 240
Podtlak (mbar)	220	240
Průtok vzduchu (m ³ /h)	510	640
Kapacita tanku (l)	65	65
Hmotnost (kg)	32	35